

+ GHP

二通高压浮动球阀



GHP

技术规格说明（碳钢）

类型:2通球阀 GHP
 阀体: 圆形
 材料:1、0570/1 4404
 球体直径:DN13 - DN50
 O型环: NBR(丁晴橡胶) .FKM(氟橡胶)
 EPDM (三元乙丙橡胶) .MVQ(硅橡胶)
 压力:370Bar
 根据阀门通径和密封材料选择
 温度范围:-20° C - + 100° C
 根据密封材料的选择

GHP	G 1/2	DN13	2	2	4	4	A	B	
类型 GHP-2通	GAS DIN/ISO 228 BSP	NPT ANSI/ASME B1.20.1	球体 直径	阀体 材料	接头 材料	阀杆 材料	球 材料	球座 材料	接头阀 杆密封 材料
	G 1/2 G 3/4 G 1 G 1 1/4 R G 1 1/2 R G 2	N 1/2 N 3/4 N 1 N 1 1/4 R N 1 1/2 R N 2	DN13 DN20 DN25 DN32 DN40 DN50		2 1,0570 2 1,0570	4 1,4404	4 1,4404	A POM D PEEK G PA612 K GEMPTFE C PTFE	B NBR E FKM F EPDM L MVQ

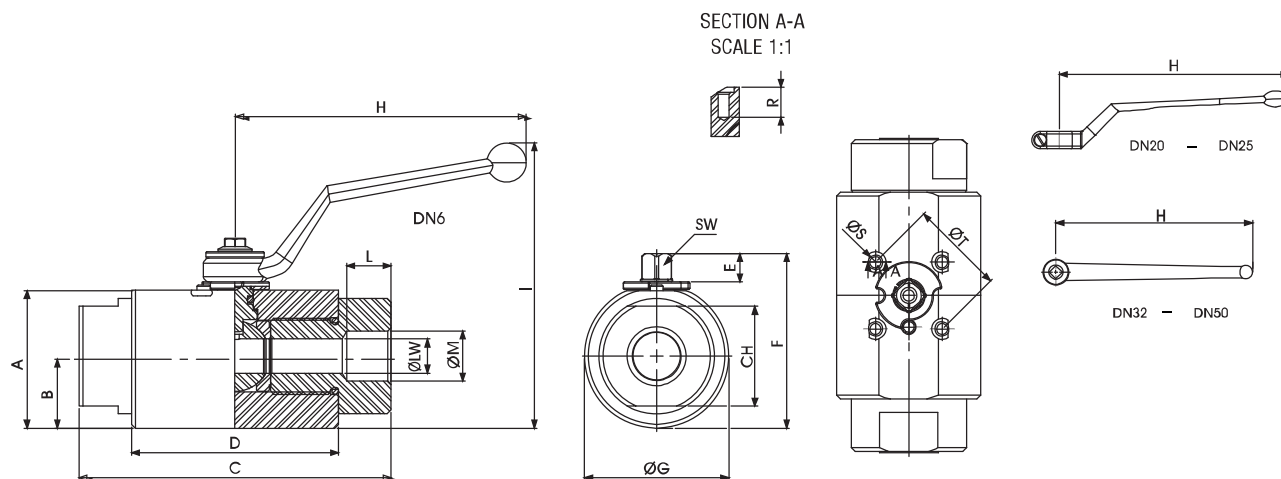
技术规格说明（不锈钢）

类型:2通球阀 GHP
 阀体: 圆形
 材料:1 4404
 球体直径:DN13 - DN50
 压力:370Bar
 根据阀门通径和密封材料选择
 温度范围:-60° C - + 230° C
 根据密封材料的选择

GHP	G 1/2	DN13	4	4	4	4	A	B	
类型 GHP-2通	GAS DIN/ISO 228 BSP	NPT ANSI/ASME B1.20.1	球体 直径	阀体 材料	接头 材料	阀杆 材料	球 材料	球座 材料	接头阀 杆密封 材料
	G 1/2 G 3/4 G 1 G 1 1/4 R G 1 1/2 R G 2	N 1/2 N 3/4 N 1 N 1 1/4 R N 1 1/2 R N 2	DN13 DN20 DN25 DN32 DN40 DN50		4 1,4404 4 1,4404	4 1,4404	4 1,4404	A POM D PEEK G PA612 K GEMPTFE C PTFE	B NBR E FKM F EPDM L MVQ

+ GHP 二通高压浮动球阀

球阀专家



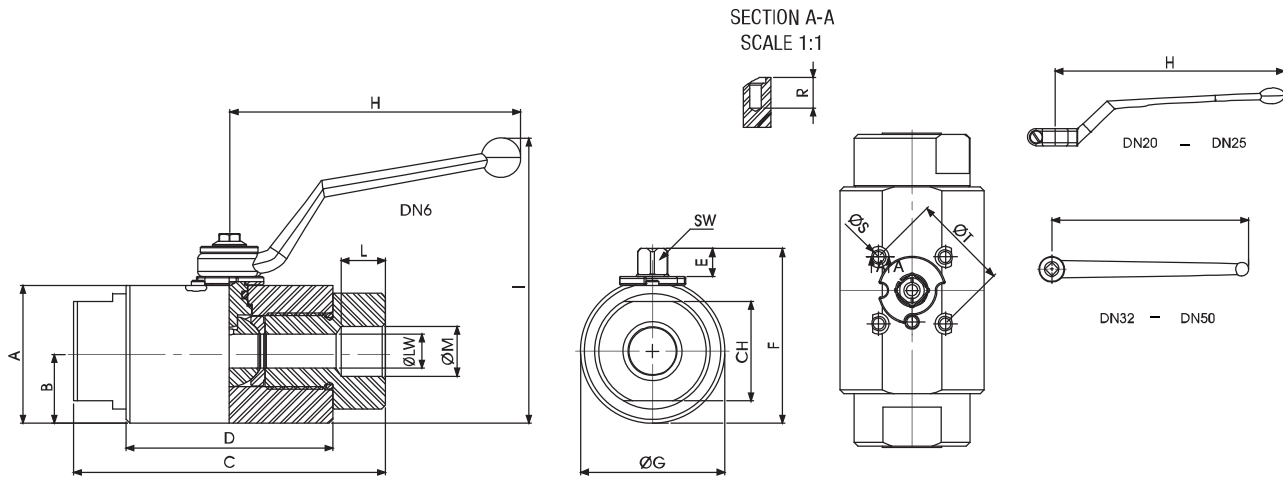
英制直管螺纹（G螺纹）球体尺寸及工作压力

标准

类型	PN	DN	A	B	C	D	E	F	ØG	H	I	L	ØM	CH	ØT	ISO5211	ØS	R	SW	ØLW	KG	碳 钢	不 锈 钢
																						项目代码	项目代码
GHP G 1/2	37 MPa	13	53	27,5	79	119	11	66,5	55	110	102,5	17	G 1/2	38	36	F03	M5	9	9	13	1,81	GH2GGT3H024A000	GH2GGT3H044A000
GHP G 3/4	37 MPa	20	70	38,5	99	149	14	88,6	77	180	118	21	G 3/4	55	50	F05	M6	9	14	20	4,378	GH2GGT4H024A000	GH2GGT4H044A000
GHP G 1	37 MPa	25	80,5	45	105	168	14	99	90	180	129	24	G 1	60	50	F05	M6	9	14	25	6,219	GH2GGT5H024A000	GH2GGT5H044A000
GHP G 1 1/4	37 MPa	32	95	48,5	106	156	14	113	97	300	112	25	G 1 1/4	70	50	F05	M6	9	17	32	6,74	GH2GGT6H024A000	GH2GGT6H044A000
GHP G 1 1/2	37 MPa	40	111,5	58	110,5	166,5	14	130	116	300	128	25	G 1 1/2	75	50	F05	M6	9	17	40	10	GH2GGT7H024A000	GH2GGT7H044A000
GHP G 2	37 MPa	50	118,5	61,5	115	175	14	137	123	300	137	27	G 2	85	50	F05	M6	9	17	50	11,169	GH2GGT8H024A000	GH2GGT8H044A000

+ GHP 二通高压浮动球阀

www.gemels.cn



美制锥管螺纹 (NPT) 球体尺寸及工作压力

标准

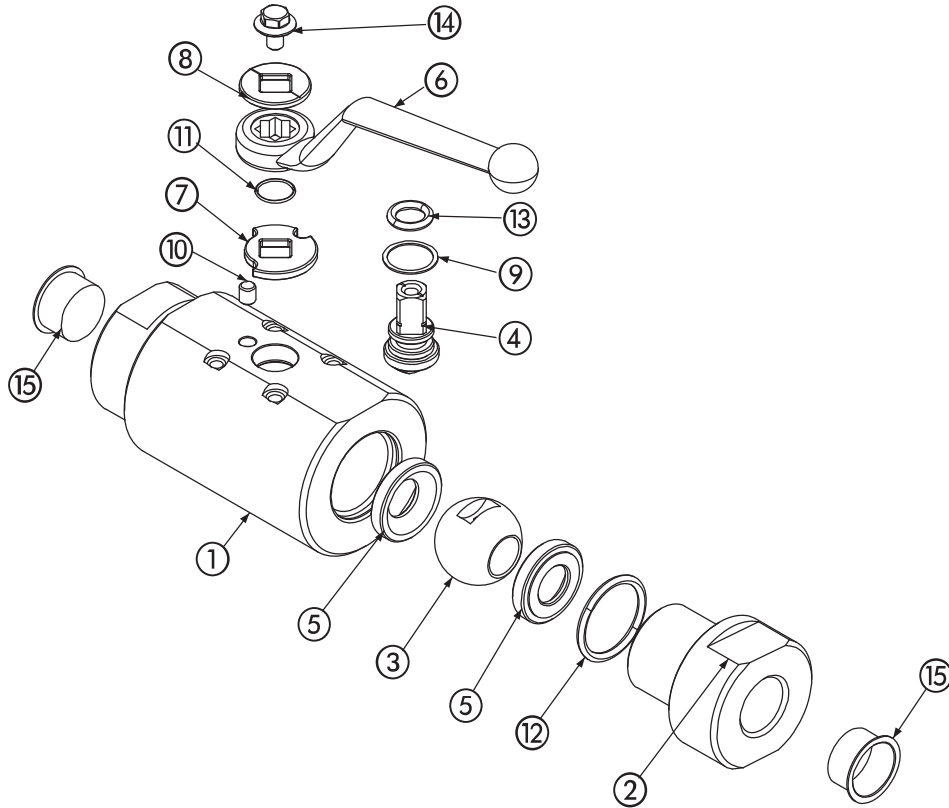
类型	PN	DN	A	B	C	D	E	F	ØG	H	I	L	ØM	CH	ØT	ISO5211	ØS	R	SW	ØLW	KG	碳 钢	不 锈 钢
																						项目代码	项目代码
GHP N 1/2	37 MPa	13	53	27,5	79	119	11	66,5	55	110	102,5	17	N 1/2	38	36	F03	M5	9	9	13	1,81	GH2NNT3H024A000	GH2NNT3H044A000
GHP N 3/4	37 MPa	20	70	38,5	99	149	14	88,6	77	180	118	21	N 3/4	55	50	F05	M6	9	14	20	4,378	GH2NNT4H024A000	GH2NNT4H044A000
GHP N 1	37 MPa	25	80,5	45	105	168	14	99	90	180	129	24	N 1	60	50	F05	M6	9	14	25	6,219	GH2NNT5H024A000	GH2NNT5H044A000
GHP N 1 1/4	37 MPa	32	95	48,5	106	156	14	113	97	300	112	25	N 1 1/4	70	50	F05	M6	9	17	32	6,74	GH2NNT6H024A000	GH2NNT6H044A000
GHP N 1 1/2	37 MPa	40	111,5	58	110,5	166,5	14	130	116	300	128	25	N 1 1/2	75	50	F05	M6	9	17	40	10	GH2NNT7H024A000	GH2NNT7H044A000
GHP N 2	37 MPa	50	118,5	61,5	115	175	14	137	123	300	137	27	N 2	85	50	F05	M6	9	17	50	11,169	GH2NNT8H024A000	GH2NNT8H044A000

+ GHP

二通高压浮动球阀

www.gemels.cn

2014 - Edition 2



碳 钢

序号	名 称	材 料	数 量
1	阀体	1,0570	1
2	接头	1,0570	1
3	球体	1,4404	1
4	阀杆	1,4404	1
5	球座	POM	2
6	手柄	ZINC	1
7	垫圈	1,0116	1
8	垫圈	1,0116	1
9	推力弹簧	POM	1
10	止动销	1,0737	1
11	卡簧	1,4301	1
12	适配器O形环	NBR	1
13	阀杆O形环	NBR	1
14	螺杆	Din 6921 8.8	1
15	帽	PVC	2

不 锈 钢

序号	名 称	材 料	数 量
1	阀体	1,4404	1
2	接头	1,4404	1
3	球体	1,4404	1
4	阀杆	1,4404	1
5	球座	POM	2
6	手柄	ZINC	1
7	垫圈	1,4301	1
8	垫圈	1,4301	1
9	推力弹簧	POM	1
10	止动销	1,4301	1
11	卡簧	1,4301	1
12	适配器O形环	NBR	1
13	阀杆O形环	NBR	1
14	螺杆	Din 6921 A2	1
15	帽	PVC	2

特殊要求请咨询
我们的技术/商业服务